



アルプスあづみのセンチュリーライド2011



受付:2011年5月28日(土) 大会:2011年5月29日(日)

実施報告書

アルプスあづみのセンチュリーライド実行委員会

アルプスあづみのセンチュリーライド2011にお申し込み頂いた皆様、そしてご参加頂いた皆様、どうもありがとうございました。

イベント当日は、朝から断続的な雨が降る中、実行委員会として非常に悩んだところでしたが、協議の結果、160kmコース及び150kmコースを90km短縮し開催させて頂きました。結果として、出走されたのは615名にとどまり、半数以上の方々が出走を見合わせる結果となったことや、運営側からの情報伝達不足などご迷惑をおかけした点が多々ありましたこと、反省点として受け止めて次回の運営に生かしていきたいと思っております。

それでも、前回と同数の方々が安曇野路を駆け抜けられ、少しでもこの地域らしさを感じて頂けたのではないかと思います。

そういう意味で、各エイドでもてなしをして頂いた皆様は、実行委員会のメンバーでもないのですが、雨にもかかわらず快くご協力を賜り、実行委員会以上に前面に出て活躍して頂きましたこと、この場をお借りして御礼申し上げます。また沿道で声をかけて頂いたり、カメラに収めようと試みたりという地域の方々が前回より多く見かけられたようです。

徐々にこのイベントを地域に根付かせ、地域の良さを実感して頂けるよう発展させるとともに、次回も多くの方々にご参加頂きかご満足頂けるよう、今から準備に取りかかります。

アルプスあづみのセンチュリーライド2011
 実行委員長 湯澤 将憲
 (国営アルプスあづみの公園事務所長)



アルプスあづみのセンチュリーライド2011にエントリーして頂いた皆様、そしてご参加頂いた皆様、今回は本当にありがとうございました。

今年は予想外の天気となり開催決定について実行委員会内でかなり考え検討した結果、鹿島槍、白馬まで行かずに90kmコースの折り返し地点となる大町松川エイドまでの開催としました。開催に伴い情報連絡の不備などで皆様には大変混乱とご迷惑をおかけしたことをまずはお詫び申し上げます。

また当日雨の中走っていただいた600名強のライダーの皆様、走っていただき本当にありがとうございました。残念な天気でしたがアルプスはどこにも行きません。来年はきっと青空に輝くアルプスを見せてくれることを期待したいと思います。今年の反省をしっかりと生かして来年皆様が満足していただけるよう努めていきたいと思っております。

本当にありがとうございました。

アルプスあづみのセンチュリーライド2011
 プロデューサー 鈴木 雷太
 (BIKERANCH代表)



コースマップ



大会名称	LOUIS GARNEAU presents アルプスあづみのセンチュリーライド2011		
主催	アルプスあづみのセンチュリーライド2011実行委員会 (国土交通省国営アルプスあづみの公園事務所、TOY BOX、松本大学、アルプスあづみの公園管理センター)		
共催	信濃毎日新聞社		
特別協賛	有限会社アキコーポレーション		
プロデュース	鈴木 雷太 (BIKE RANCH)		
後援	松本市、安曇野市、大町市、松川村、白馬村、信濃毎日新聞、NHK長野放送局、SBC、NBS、TSB、ABN、FM長野、市民タイムス、松本平タウン情報、大糸タイムス		
協力	一般社団法人松本観光コンベンション協会、財団法人梓川ふるさと振興公社、大町市観光協会、白馬村教育委員会、白馬村観光局、鹿島槍スポーツヴィレッジ、ぐるったネットワーク大町、黒部ダムカレー.com、アラグランデシニア、チームVAMOS、松本CC、松本大学自転車部、BIKE RANCH、(株)アドソニック		
協賛	(株)小林菓子店、MAVIC、PINARELLO、スポーツアロマコンディショニング、(株)ユピテル、(有)ワタナベ塗装、株式会社梅丹本舗、ミズタニ自転車(株)、(株)インターマックス、(有)スタイルバイク、(株)フォトクリエイト		
開催日程	2011年 5月28日(土) 受付 2011年 5月29日(日) 大会		
会場	スタート/ゴール 松本大学		
コース	160kmコース	松本大学	白馬ジャンプ競技場(鹿島槍スキー場経由)
	150kmコース	松本大学	白馬ジャンプ競技場(仁科三湖経由)
	90kmコース	松本大学	国営アルプスあづみの公園【大町・松川地区】
	50kmコース	松本大学	国営アルプスあづみの公園【堀金・穂高地区】
募集定員	1500名		
参加資格	小学生以上の健康な男女で、本コースを指定時間内で完走できる方 実行委員会の定めた参加規約、大会規則を遵守できる方 * 未成年者が参加する場合は、保護者の同意が必要です。 * 小学生が参加する場合は、成人の伴走が必要です。		

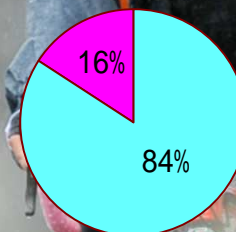
都道府県別申込者数

都道府県	人数
茨城県	19
栃木県	12
群馬県	16
埼玉県	118
千葉県	46
東京都	245
神奈川県	138
新潟県	10
富山県	11
石川県	4
福井県	7
山梨県	30
長野県	380
岐阜県	35
静岡県	46
愛知県	109
三重県	27
滋賀県	8
京都府	14
大阪府	25
兵庫県	18
奈良県	4
和歌山県	4
島根県	1
岡山県	2
広島県	2
福岡県	3

長野県外からの申込み: 71.5%

男女別申込者数

性別	申込
男性	1,117
女性	217
合計	1,334



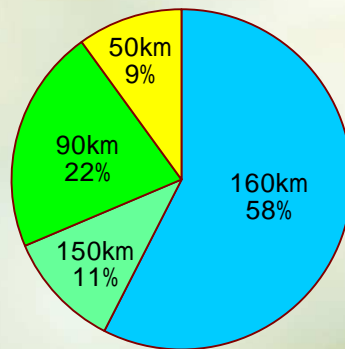
年代別参加者数

年齢区分	申込	割合
60~	60	4.5%
50~59	219	16.3%
40~49	454	33.8%
30~39	429	31.9%
20~29	134	10.0%
7~19	38	2.8%
合計	1,334	

最年長男性 74歳
最年長女性 66歳
最年少男性 7歳
最年少女性 8歳
平均年齢 40.7歳

コース別申込・出走者数

コース	申込	出走
160km	771	389
150km	151	77
90km	291	116
30km	121	33
合計	1,334	615





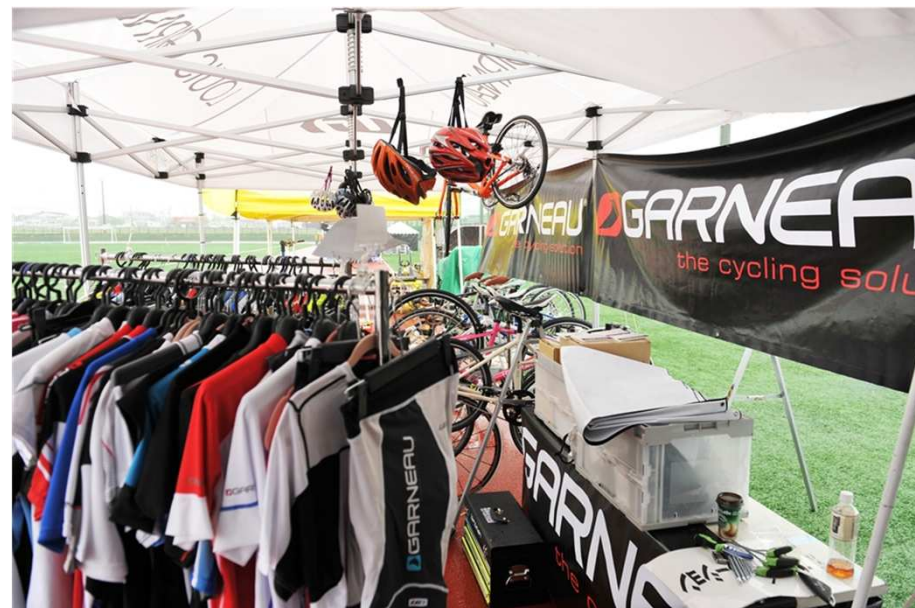
スポンサー様ブース出展



受付スタッフの松本大学生



試乗会用バイク



スポンサー様ブース出展



スタートゲートに向かって並ぶ参加者



マビックカーとスタートする鈴木雷太プロデューサー



雨の安曇野を走る



【堀金穂高エイド】



穂高川を越えて北へ走る



【大町松川エイド】



【大町松川エイド】



墨絵のような風景の中を走る



花畑の横を走る



親子で走る



【梓水苑エイド】



【松本大学】ゴール!